

Forma do pavimento SOLO (Nível 72175)

escala 1:200

Vigas			
Nome	Seção (cm)	Elevação (cm)	Nível (cm)
VP-1	40x80	0	72175

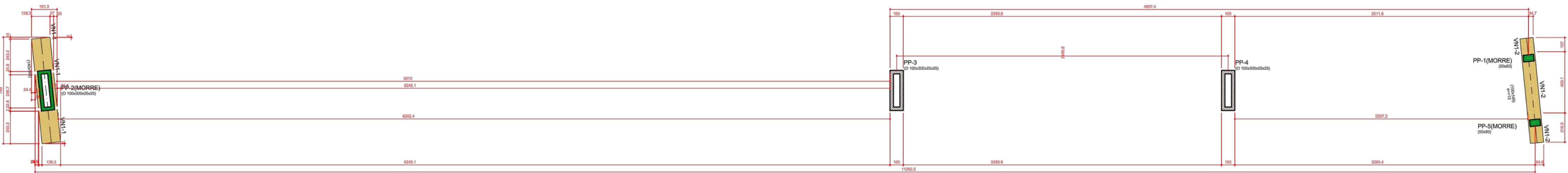
Características dos materiais			
fck (kgf/cm²)	Ecs (kgf/cm²)	fct (kgf/cm²)	Abatimento (cm)
400	318758	35	5.00

Dimensão máxima do agregado = 19 mm

Pilares			
Nome	Seção (cm)	Elevação (cm)	Nível (cm)
PP-1	50x80	0	72175
PP-2	O 100x300x25x25	0	72175
PP-3	O 100x300x25x25	0	72175
PP-4	O 100x300x25x25	0	72175
PP-5	50x80	0	72175

Legenda dos pilares	
	Pilar que passa

Legenda das vigas e paredes	
	Viga



Forma do pavimento NÍVEL 1 (Nível 72935)

escala 1:200

Vigas			
Nome	Seção (cm)	Elevação (cm)	Nível (cm)
VN1-1	140x145	0	72935
VN1-2	100x145	13	72948

Características dos materiais			
fck (kgf/cm²)	Ecs (kgf/cm²)	fct (kgf/cm²)	Abatimento (cm)
400	318758	35	5.00

Dimensão máxima do agregado = 19 mm

Pilares			
Nome	Seção (cm)	Elevação (cm)	Nível (cm)
PP-1	50x80	0	72935
PP-2	O 100x300x25x25	0	72935
PP-3	O 100x300x25x25	0	72935
PP-4	O 100x300x25x25	0	72935
PP-5	50x80	0	72935

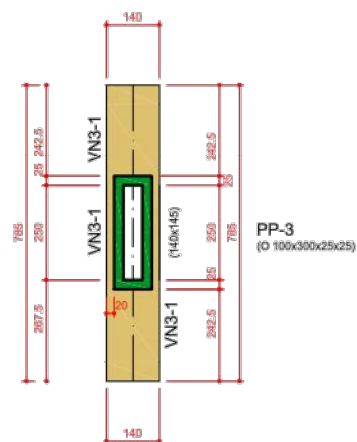
Legenda dos pilares	
	Pilar que morre
	Pilar que passa

Legenda das vigas e paredes	
	Viga



Forma do pavimento NÍVEL 2 (Nível 73100)

escala 1:200



Forma do pavimento NÍVEL 3 (Nível 73235)

escala 1:200

Vigas			
Nome	Seção (cm)	Elevação (cm)	Nível (cm)
G1	HM300x55.8	0 / -135	73235 / 73100
G2	HM300x55.8	0 / -135	73235 / 73100
G3	HM300x55.8	0 / -135	73235 / 73100
G4	HM300x55.8	0 / -135	73235 / 73100
VN3-1	140x145	0	73235

Características dos materiais			
fck (kgf/cm²)	Ecs (kgf/cm²)	fct (kgf/cm²)	Abatimento (cm)
400	318758	35	5.00

Dimensão máxima do agregado = 19 mm

Pilares			
Nome	Seção (cm)	Elevação (cm)	Nível (cm)
PP-3	O 100x300x25x25	0	73235

Legenda dos pilares	
	Pilar que morre

Legenda das vigas e paredes	
	Viga
	Viga genérica inclinada

PLANTA DE FORMAS DE DIVERSOS NÍVEIS

FOLHA:

04



MUNICÍPIO DE CARAPICUÍBA  
SECRETARIA DE DESENVOLVIMENTO URBANO  
SETOR DE PROJETOS

OBRA: Construção de Passarela de Interligação dos Terminais Rodoviários Metropolitanos e Municipal com a Estação CPTM e Av. Francisco Pignatari

LOCAL: Av. Governador Mário Covas e Av. Francisco Pignatari

RECURSO/CONVÊNIO: XXXXXXXXXXXXXXXXXXXX ART/RRT: 28027230172709526

TABELA DE ÁREAS

Total de áreas

Área total XX m2

Área de intervenção 1.074,8 m2

DIORGENS GODÓI DA SILVA  
ENGENHEIRO CIVIL  
CREA-SP Nº 5069838630

DATA: 18/02/2022 ESCALA: 1:200

DESENHO ELABORADO POR DIORGENS GODÓI DA SILVA  
ENGENHEIRO CIVIL  
CREA-SP nº 5069838630

REVISÃO NÚMERO: 2 MÊS: 02/2022